

COMET THINK

22

CONSEJOS PARA UNA CORRECTA INSTALACIÓN DE LOS FILTROS MAXIAER®-TR (CARGA SUPERIOR)

CÓMO LOGRAR EL MÁXIMO RENDIMIENTO



Respuestas para una producción industrial más sostenible y respetuosa con el Medioambiente.

22

EQUIPO TÉCNICO DE ICT FILTRATION

Los elementos de textil plisado MaxiAer®-TR (Top-Removal, Carga Superior) son una interesante alternativa a las mangas filtrantes utilizadas en algunas aplicaciones, como por ejemplo aquellas que precisan aumentar la capacidad filtrante de la instalación. Sin embargo, la alternativa MaxiAer®-TR no siempre es viable, por eso es necesario realizar un estudio preliminar de la aplicación y, en caso de proceder al cambio, realizar una correcta instalación. Sin esta, los logros obtenidos dejarán mucho que desear.

Acerca de ICT FILTRATION

ICT FILTRATION, con sede en Montgat, Barcelona, es uno de los fabricantes líderes en Europa de mangas, telas y soluciones ECO2 eficientes de alta tecnología para filtración industrial de polvo, aire, líquidos y fluidos. ICT FILTRATION diseña, fabrica y comercializa servicios y productos de alta calidad, estándar o personalizados, para sectores industriales de alta exigencia como el farmacéutico, químico, alimentario o aluminio, entre otros, en cuyos procesos existe riesgo de emisión de partículas y contaminación.

Los productos y servicios de ICT FILTRATION se exportan a países de los cinco continentes y tienen como objetivo ayudar a las industrias a ser más competitivas y responsables promoviendo, garantizando y facilitando el equilibrio entre máximo desarrollo industrial y mínimo impacto medioambiental.

Fotografías propiedad de ICT FILTRACIÓN, S.L. Reservados todos los derechos de textos e imágenes.

Si no se indica lo contrario, todos los productos que aparecen en cometThink! forman parte del catálogo general de productos ofrecidos por ICT FILTRACIÓN, S.L. y son propiedad de la empresa o de sus representadas.

ICT FILTRACIÓN, S.L.
Pje. Pare Claret, 15-25
08390 Montgat (Barcelona) / SPAIN
T. +34 934 642 764
F. +34 934 642 763

Respuestas para una producción industrial más sostenible y respetuosa con el Medioambiente.

Para conseguir el máximo rendimiento de la instalación, no basta con la sustitución. Es necesaria una correcta instalación del MaxiAer®-TR. Siguiendo algunos consejos de instalación, MaxiAer®-TR aportará una serie de ventajas comparativas con respecto a las mangas convencionales:

- Optimización del caudal del ventilador.
- Reducción de la pérdida de carga Δp en el filtro.
- Reducción de las emisiones mg/Nm^3 y aumento de la eficiencia de filtración.
- Reducción del taponamiento del medio filtrante.



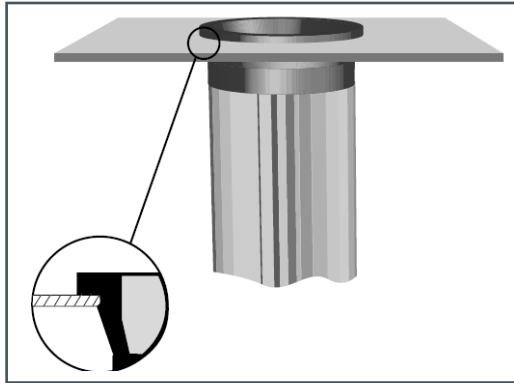
Respuestas para una producción industrial más sostenible y respetuosa con el Medioambiente.

Pasos a seguir para una correcta instalación

22

- 1 Retire las mangas y las jaulas usando el filtro de mangas.
- 2 Limpie la cámara de aire limpio (plenum)
- 3 Limpie la superficie superior e interior del taladro de la placa porta mangas.
- 4 Asegúrese de que la parte superior de poliuretano del MaxiAer[®]-TR que está perfectamente limpia y lisa sobre la superficie de metal.
- 5 Compruebe el correcto estado de cada uno de los MaxiAer[®]-TR que vaya a instalar.
- 6 Rechace cualquier unidad dañada; el transporte puede haber provocado daños.
- 7 Introduzca con cuidado la unidad a través del orificio de la placa porta mangas (Fig. 1)
- 8 Evite el rozamiento con los bordes del orificio para evitar daños en los pliegues del MaxiAer[®]-TR
- 9 Empuje suavemente el extremo de poliuretano del filtro de un lado hasta que se ajuste al orificio de la placa separada (Fig. 2 y 3)
- 10 Empuje el lado contrario del extremo del elemento filtrante hasta que se ajuste firmemente al orificio de la placa.
- 11 La brida superior del MaxiAer[®]-TR debe estar plana sobre la superficie de la placa (Fig. 4)
- 12 No ejerza una fuerza excesiva para introducirlos.
- 13 No pise los cartuchos para ajustarlos en posición.
- 14 Asegúrese que la ranura del extremo de poliuretano queda firmemente apoyada sobre el orificio de la placa.

Respuestas para una producción industrial más sostenible y respetuosa con el Medioambiente.



Instalación de las bandas de presión "Snap" para sujeción de los elementos filtrantes de carga superior

Para una correcta instalación, todos los elemento MaxiAer® de carga superior incluyen un aro de fleje o "snapband" para asegurar la fijación. Proceda del siguiente modo para la instalación.

1. Presione la banda formando un "8" (Fig. 5).
2. Doble el aro levemente y colóquelo debajo del borde moldeado de la brida superior del filtro.
3. Una vez que parte de la banda de presión esté en el interior del extremo superior del filtro (Fig. 6), deje que la banda se expanda entre el borde superior y las tres marcas interiores.
4. La banda debe amoldarse perfectamente en el espacio entre el borde y las marcas verticales (Fig. 7).
5. Asegúrese de que la banda está recta y bien instalada para evitar fugas potenciales en la placa y asegurar que el elemento no se moverá.



Procedimiento de operación para colectores de carga superior

- El temporizador debe permanecer programado de acuerdo a lo especificado por el fabricante del filtro hasta que el funcionamiento del colector se establece, normalmente entre 24 y 48 horas.
- También recomendamos utilizar una precapa (como el PRECap de ICT FILTRACIÓN) para proteger y alargar la vida del elemento filtrante.
- Una vez que el filtro se ha estabilizado, el intervalo entre los impulsos de limpieza deben ajustarse a la presión diferencial seleccionada.
- El exceso de disparos de limpieza puede acortar notablemente la vida útil de los elementos filtrantes.
- Ajuste la duración del impulso entre 0.06-0.15 segundos.

Respuestas para una producción industrial más sostenible y respetuosa con el Medioambiente.

Ajuste de la presión del aire comprimido en el cabezal

22

1. La selección inicial debe ser 4 bar (60 psi). Se debe aumentar sólo si no se puede mantener la presión diferencial. Los incrementos deben ser de 0,3 a 0,7 bar (5 a 10 psi) hasta alcanzar un máximo de 6 bar (90 psi). Si la presión debe aumentarse aún más, póngase en contacto con el equipo técnico de ICT FILTRATION.
2. Sólo se debe suministrar aire comprimido seco para el sistema de limpieza del filtro.
3. Todos los conductos de entrada deben estar equipados con deflectores para disminuir la velocidad del flujo de gas y, de esta manera, prevenir el impacto de las partículas sobre la superficie de los elementos filtrantes a una velocidad excesiva. Evite la acumulación de polvo en las tolvas.

ECO2eficiencia

Las mangas, telas y soluciones de alta tecnología para filtración industrial de ICT FILTRATION se diseñan y fabrican bajo un concepto integrado de eficiencia económica y ecológica: ECO2eficiencia. Todos los productos ofrecen, por una parte, un alto rendimiento económico por ciclo de vida, durabilidad, reducción de la demanda energética de funcionamiento, y eliminación de pérdidas de producto final durante los procesos de transporte y contención. Por otra, una alta eficiencia desde el punto de vista de la ecología, controlando el riesgo de emisiones de partículas a la atmósfera.

Respuestas para una producción industrial más sostenible y respetuosa con el Medioambiente.

Acerca de ict filtration

ICT FILTRATION, con sede en Montgat, Barcelona, es uno de los fabricantes líderes en Europa de mangas, telas y soluciones ecoeficientes de alta tecnología para filtración industrial de polvo, aire, líquidos y fluidos. ICT FILTRATION diseña, fabrica y comercializa servicios y productos de alta calidad, estándar o personalizados, para aplicaciones industriales con riesgo de emisión de partículas a la atmósfera en sectores como el del aluminio, químico, farmacéutico, cementero o alimentación, entre otros. Los productos y servicios de ICT FILTRATION se exportan a países de los cinco continentes y tienen como objetivo ayudar a las industrias a ser más competitivas y responsables promoviendo, garantizando y facilitando el equilibrio entre máximo desarrollo industrial y mínimo impacto medioambiental. El equipo humano de ICT FILTRATION es la clave de su especialización y potencial en áreas de conocimiento como la investigación con nuevos materiales, el desarrollo de nuevas tecnologías de fabricación y el diseño de innovadoras técnicas de construcción y acabado.

- Fotografías propiedad de ICT FILTRACIÓN, S.L.
- Reservados todos los derechos de textos e imágenes.
- Si no se indica lo contrario, todos los productos que aparecen en cometThink! forman parte del catálogo general de productos ofrecidos por ICT FILTRACIÓN, S.L. y son propiedad de la empresa o de sus representadas.

ICT FILTRACIÓN, S.L.

Pje. Pare Claret, 15-25
08390 Montgat
(Barcelona)
SPAIN

T. +34 934 642 764
F. +34 934 642 763

hola@ictfiltracion.com
www.ictfiltracion.com

ICT FILTRATION, fabricante de soluciones para filtración industrial y distribuidor exclusivo para España y Portugal de:

